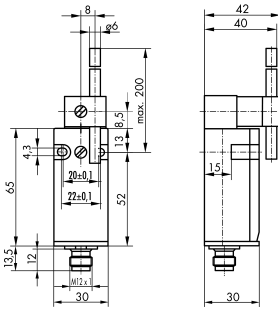


Endschalter für AS-Interface ASI_EKU1-SPR-KDH

Rubrik:	ASI-Endschalter
Baureihe:	EKU
Schutzart:	IP65
Kontaktart:	1Ö + 1S
Anschlussart:	M12 Einbaustecker
Betätigungskraft am Stößel:	10 N
Spezifikation:	V 2.11, Rev. 1
Kontaktsystem:	Sprungkontakt
Slave-Profil:	S-B.A.E
Safety@Work:	nein
Antriebsart:	Drehhebel mit Fiberglasstange



Legende

Normal**Technische Daten** der Endschalter für AS- Interface

Kommunikation

- AS-Interface-Spezifikation: V2.11, Rev. 1
- Slave-Profil: S-B.A.E
- Anschluss: Sensor-Steckverbinder M12x1, 4-polig davon sind auf Kontakt 1 ASI+ und auf Kontakt 3 ASI- belegt.
- Max. Netzwerklänge: 100m (ohne Repeater)
- Max. Zykluszeit: 10ms (62 A/B Slaves)

Umgebungsbedingungen

- Transport-, Lager- und Einsatztemperatur: -25°C ... +55°C

Mechanische Daten

- Betätigungsweg: 6mm

Elektrische Daten

- Spannungsversorgung: 26,5...31,6 V, komplett aus AS-Interface-Leitung
- Gesamtstromaufnahme: <= 30 mA
- Verpolschutz:

vorhanden

zulässige Lastschaltspiele:

1200/h

mechan. Lebensdauer: 10

Mio. Schaltspiele

Betätigungskraft am Stößel:

10 N

Antriebe: wechselbar und

jeweils um 90° drehbar

Schutzgrad nach DIN 40050:

IP65

Aufbau: nach VDE

0660/200

Umgebungsbedingungen

Einsatz ortsfest, wettergeschützt

nach DIN IEC 721-3-3 3D

6/3Z2/3Z10/3B2/3C2/3S3

/3M6